



## Parc Nacional d'Aigüestortes i Estany de Sant Maurici



Generalitat de Catalunya

Conselh Generau d'Aran



# Eth circ de Colomèrs

EXC

Era Val d'Aran ei ua comarca de nauta montanha plaçada en vessant atlantic des Pirenèus. Ena part nauta dera ribèra d'Aiguamòg s'i trape un des sòns endrets més espectaculars: eth circ de Colomèrs. Aguest gran anfiteatre, barrat per crestes de ròca granítica, conten un des conjunts d'estanhs més impressionants deth Parc Nacional. Caminar-hi vò dider entrar en un mon d'aigua entortat per montanhs que s'apropèn as tres mil mètres de nautada. Es refugis de montanha, faciliten er accés as endrets més aluenhadi.

Eth circ pren eth sòn nòm de Charles Joseph Colomès, enginhere francès qu'explorèc pendent eth sègle XIX es vals pirenenques, tà estudiar naues vies de comunicacion entàs comarques deth costat sud des Pirenèus.

### C El circ de Colomèrs

La Val d'Aran és una comarca d'alta muntanya situada al vessant atlàntic dels Pirineus. A la part alta de la ribera de l'Aiguamòg se troba un dels seus indrets més espectaculars: el circ de Colomèrs. Aquest grandios anfiteatre, tancat per cims de roca granítica, conté un dels conjunts d'estanys més impressionants del Parc Nacional. Caminar-hi vol dir endinsar-nos en un món d'aigua custodiat per muntanyes que ratllen els tres mil metres d'altitud. Els refugis de muntanya, faciliten l'accés als indrets més allunyats.

El circ pren el seu nom de Charles Joseph Colomès, enginyer francès que va explorar durant el segle dinou les valls pirenenques, per tal d'estudiar noves vies de comunicació cap a les comarques del costat sud dels Pirineus.

#### PER A LA VOSTRA SEGURETAT

- Acostumeu-vos a portar l'equip adequat: calçat per a caminar, roba d'abric i impermeable. La meteorologia pot canviar molt bruscament a l'alta muntanya.
- L'alta muntanya no sempre és accessible. No dubteu a deixar la vostra sortida per a un altre dia que les condicions siguin més favorables.
- A l'hivern cal extremar les precaucions. Informeu-vos especialment sobre les condicions meteorològiques i el risc d'allaus.
- En cas d'emergència, el número 112 no sempre està disponible. Tots els refugis de muntanya disposen d'un equip de ràdio connectat amb els Bombers de la Generalitat de Catalunya.
- Les aigües de les fonts no estan tractades sanitàriament.
- Alguns d'aquests camins estan poc senyalitzats. Sigueu prudents i feu servir un bon mapa per a complementar la informació.
- La vostra seguretat és la nostra preocupació, però és la vostra responsabilitat.

### F Le cirque de Colomèrs

Le Val d'Aran est un canton de haute montagne situé sur le versant atlantique des Pyrénées. En amont de la vallée d'Aiguamòg se trouve un des endroits les plus spectaculaires : le cirque de Colomèrs. Ce magnifique amphithéâtre, encerclé par des sommets de roches granitiques, présente un des ensembles les plus impressionnants de lacs de montagnes du Parc National. Y pratiquer la randonnée signifie pénétrer dans un monde d'eau, protégé par des montagnes qui frôlent les trois milles mètres d'altitude. Les refuges de montagnes, facilitent l'accès aux endroits les plus reculés.

Le nom de cirque provient du nom de Charles Joseph Colomès, ingénieur français, qui explora pendant le dix-neuvième siècle les vallées pyrénéennes afin d'étudier de nouvelles voies de communication vers les cantons situés du côté sud des Pyrénées.

#### POUR VOTRE SÉCURITÉ

- Prenez l'habitude de porter des vêtements appropriés: chaussures de marche, vêtements chauds et imperméables. En haute montagne, les conditions météorologiques peuvent changer très bruscement.
- La haute montagne n'est pas toujours accessible. N'hésitez pas à changer le jour de votre sortie si les conditions ne sont pas favorables.
- En hiver, prenez davantage de précaution. Informez-vous particulièrement sur les conditions météorologiques et le risque d'avalanches.
- En cas d'urgence, le numéro 112 n'est pas toujours disponible. Tous les refuges de montagne ont un équipement de radio connecté aux Pompiers du Gouvernement catalan.
- Souvenez-vous que les eaux des sources ne sont pas traitées.
- Parfois, les chemins ne sont pas bien balisés. Soyez prudents et utilisez une bonne carte pour compléter l'information manquante.
- Votre sécurité est notre souci, mais elle de votre responsabilité.

### E El circo de Colomèrs

La Val d'Aran es una comarca de alta montaña situada en la vertiente atlántica de los Pirineos. En la parte alta de la ribera de Aiguamòg se encuentra uno de sus lugares más espectaculares: el circo de Colomèrs. Este grandioso anfiteatro, cerrado por cimas de roca granítica, contiene uno de los conjuntos de lagos más impresionantes del Parque Nacional. Caminar entre ellos quiere decir adentrarnos en un mundo de agua rodeado de montañas que rozan los tres mil metros de altitud. Los refugios de montaña, facilitan el acceso a los lugares más alejados.

El circo toma su nombre de Charles Joseph Colomès, ingeniero francés que exploró durante el siglo diecinueve los valles pirenaicos, con el fin de estudiar nuevas vías de comunicación hacia las comarcas del lado sur de los Pirineos.

#### PARA SU SEGURIDAD

- Acostúmbrase a llevar el equipo adecuado: calzado para caminar, ropa de abrigo e impermeable. La meteorología puede cambiar muy bruscamente en alta montaña.
- La montaña no siempre es accesible. No dude en dejar su excursión para otro día en que las condiciones meteorológicas sean más favorables.
- En invierno hay que extremar las precauciones. Infórmese especialmente sobre las condiciones meteorológicas y el riesgo de aludes.
- En caso de emergencia, el número 112 no siempre está disponible. Todos los refugios disponen de un equipo de radio conectado con los Bomberos de la Generalitat de Catalunya.
- Las aguas de las fuentes no están tratadas sanitariamente.
- Algunos de estos caminos están poco señalizados. Sean prudentes y usen un buen mapa para complementar la información.
- Su seguridad es nuestra preocupación, pero es su responsabilidad.

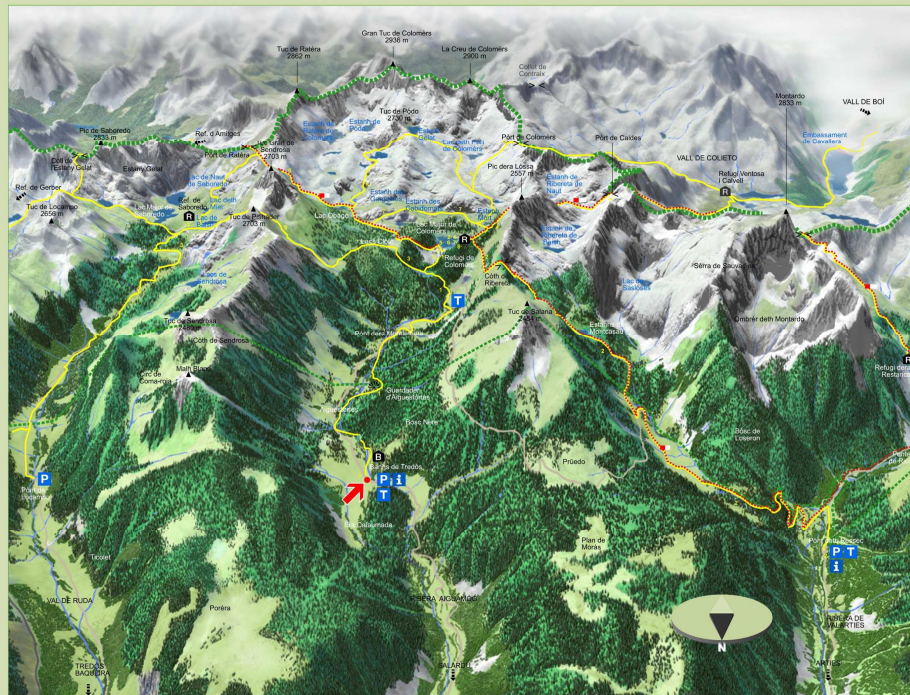
### EN Colomèrs cirque

Val d'Aran is a high mountain region located at the Atlantic side of the Pyrenees. One of its most spectacular places is found in the high part of the Aiguamòg valley: Colomèrs cirque. This great amphitheatre, surrounded by summits of granitic rock, contains one of the most impressive lakes in the National Park. When we walk through it, we enter in a water world guarded by mountains which rise to almost three thousand metres. Mountain refuges, ease the way to the most distant places.

This cirque is named after the french engineer Charles Joseph Colomès, who explored the Pyrenean valleys during the 19th century in order to study their connection with the southern regions of the Pyrenees.

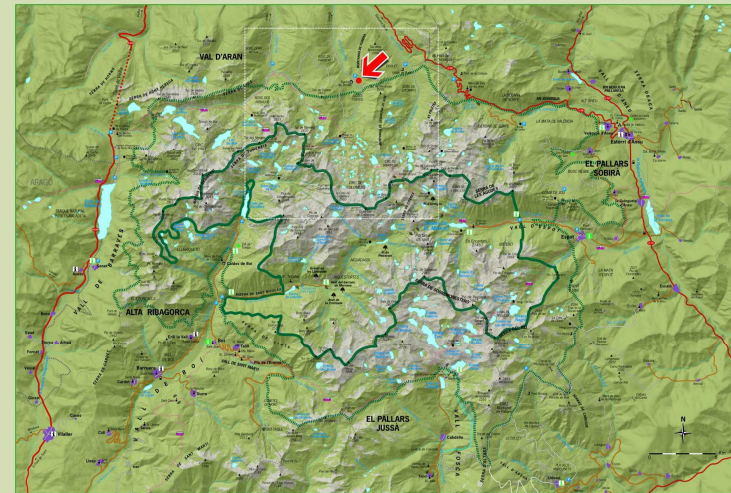
#### FOR YOUR SAFETY

- Get used to wear suitable walking shoes, warm clothes and waterproof clothes. In high mountain weather can change suddenly.
- High mountain is not always accessible. Don't doubt to postpone your trip for another day with better conditions.
- In winter it's necessary to take precautions to an extreme. You have to inform specially about weather conditions and avalanche risk.
- In case of emergency, the number 112 is not always available. Every shelter in the mountain has available a radio connected with the Firemen of the Government of Catalonia.
- Remember that spring waters have not been treated.
- Some of these paths are not entirely signposted. Be careful to use a good map which complements the information.
- Your security is our concern, but is your responsibility.



ITINERARIS E TRAUÈSSES	
	1. Banhs de Tredòs - Refugi de Colomèrs
	2. Refugi de Colomèrs - Eth Pònt de Ressèc
	3. Refugi de Colomèrs - Refugi de Saboredò (peth còth de Sendrosa)
	4. Refugi de Colomèrs - Pòrt de Caldes
	5. Refugi de Colomèrs - Refugi d'Arlitges
	6. Refugi de Colomèrs - Pòrt de Colomèrs
	7. Circuit petit deth circ de Colomèrs
	8. Circuit gran deth circ de Colomèrs

LEGENDA			
	Carretera		Limit deth Parc
	Pista		Limit Zona perifèrica
	Itineraris		Balneari
	Sendèr de Gran Recorrot		Guardader
	Punt d'informacion		Saut d'aigua
	Parcalte		Còth
	Taxis		Tuc
	Refugi damb guarda		Piagament plafon
	Refugi Liure		



## NORMATIVA DE PROTECCION / NORMATIVA DE PROTECCIÓN



En quauqui camins ei defenut eth pas e ac cau respectar. Non gèsser des camins senhalitzats perquè ei era millhor garantia dera vòsta seguretat.



No ei permetut arrancar o maumèter cap classe de vegetau o de minerau. Respectatz es flors e es misharnons. No és permès d'arrancar o malmetre cap classe de vegetau o de mineral. Respecteu les flors i els bolets. No se permite arrancar, destruir o dañar ningún tipo de vegetau o mineral. Respetad las flores y las setas.



No peturbetz era tranquilhat deth lòc. Cau evitar sorrolhs estranhs ena natura. No pertorbeu la tranquil·litat del lloc. Cal evitar sorolls estranys a la natura. No perturbéis la tranquilidad del lugar. Deben evitarse ruidos extraños en la naturaleza.



Cau emportar-se es lordères dehòra deth Parc. Cal endur-se les deixalles fora del Parc. No se puean tirar desperdicios ni verter ningún tipo de residuo. Las basuras no deben quedarse en el Parque.



Es bèsties de companhia s'an de portar estacades. Els animals de companyia han d'anar subjectats per la persona que els porti. Los animales de compañía deben ir sujetos por la persona que los lleva.



Ei defenut d'alugar huec. És prohibit encendre foc. Está prohibido encender fuego.



No ei permetut banhar-se ne practicar cap activitat aquatica enes arrius o enes lacs. No és permès de banyar-se ni practicar cap activitat aquàtica als rius i als estanys. No se permite el baño ni la práctica de ninguna actividad acuática en rios y lagos.



No ei permetuda era acampada liura ne eth bivac. No es permet l'acampada lliure ni el vivac. No se permite la acampada libre ni el vivac.